

Infosessie voor ouders

18/10/2023



**DE HOGESCHOOL
MET HET NETWERK**

Elfde-Liniestraat 24, 3500 Hasselt

www.pxl.be

Inhoud

1. Hogeschool PXL

2. Studielast

3. Leerkrediet

4. Oriënteringstraject

5. Studiegids en “Mijn SLB”

6. Examens en rapport

7. Studentenbegeleiding

8. Studentenparticipatie en -verenigingen

9. Naar het buitenland

Facts and figures




10.503
junior-collega's
9.000
cursisten SyntraPXL


5 **campussen**
+ Corda Campus,
Mediahuis, Droneport,
Clavis, Centrum
Duurzaam Groen,
PXL-STEM Academy, ...


omzet
€ 88.935.400


343.356
bezoekers PXL-Catering
€ 411.103
maaltijden en drankjes


1.293
personeelsleden
890,6 VTE
130 + 780
personeel SyntraPXL



9 **departementen**

totale inkomsten
uit onderzoek
en dienstverlening
€ 9.658.233,27 

Tevredenheidsscore
aanbod PXL-Catering
4,57/5 


56.666
bezoekers
PXL-NeXT
4,76/5 
★★★★★
Tevredenheidsscore
voor infrastructurele dienstverlening

>300 
projecten
voor/met organisaties


3 masters
20 bacheloropleidingen
18 graduaatsopleidingen
39 postgraduat
3 banaba's
41 afstudeerrichtingen





Hogeschool PXL maakt profilering waar en behaalt opnieuw een lovend rapport na instellingsreview

Uitgereikt door de Nederlands-Vlaamse Accreditatie Organisatie NVAO

Hogeschool PXL behaalt opnieuw lovend rapport na instellingsreview



- In Hogeschool PXL staat de student centraal
- Studenten als eXcellente professionals met persoonlijkheid
- “X-factor” als middel om op persoonlijk en professioneel vlak te groeien
- Doordringen van een sterke kwaliteitscultuur
- Performant en breed gedragen kwaliteitszorgsysteem, gebaseerd op dialoog
- Accurate mix van structuur en informaliteit
- Hogeschool PXL garandeert een externe blik en kwaliteitsverbetering op alle niveaus
- Netwerk als onderdeel van het DNA van Hogeschool PXL: sterke integratie tussen werkveld en onderwijs
- Krachtige leeromgeving met een inclusief pedagogisch klimaat
- Lectoren werken empowerend
- Diversiteitsbeleid is goed vertolkt in het onderwijs, van studentenbegeleiding tot personeelsbeleid
- Personeelsbeleid ondersteunt onderwijskwaliteit
- Groot enthousiasme bij lectoren en gedragenheid van de visie en missie, zoals tot uiting komt in de “X-factor”

Klik [hier](https://www.nvao.net/nl/nieuws/2023/7/ir-pxl) om op de website van NVAO het officiële rapport integraal na te lezen: <https://www.nvao.net/nl/nieuws/2023/7/ir-pxl>

Departementen

Diepenbeek & Genk



PXL GREEN & TECH

Elfde Linie Hasselt



PXL DIGITAL

Elfde Linie Hasselt



PXL BUSINESS

Vildersstraat Hasselt



PXL MEDIA & TOURISM

Vildersstraat Hasselt



PXL PEOPLE & SOCIETY

Guffenslaan Hasselt



PXL HEALTHCARE

Vildersstraat Hasselt



PXL EDUCATION

Quartier Canal Hasselt



PXL MUSIC

Elfde Linie Hasselt



PXL M2 SCHOOL OF ARTS

Totaal
10.503

Locaties en gebouwen



CAMPUS DIEPENBEEK

AGORALAAN (gebouw H)
3590 Diepenbeek
T 011 77 54 00



CAMPUS ELFDE LINIE

ELFDE-LINIESTRAAT 23-26
3500 Hasselt
T 011 77 55 00



CAMPUS GUFFENSLAAN

GUFFENSLAAN 39
3500 Hasselt
T 011 77 52 00



CAMPUS QUARTIER CANAL

BOOTSTRAAT 11
3500 Hasselt
T 011 77 50 70



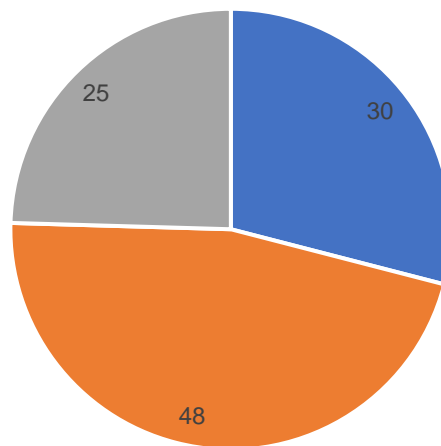
CAMPUS VILDERSTRACHT

VILDERSTRACHT 5
3500 Hasselt
T 011 77 53 00



PXL-Green & Tech bevat 3 clusters (svz 8/10)

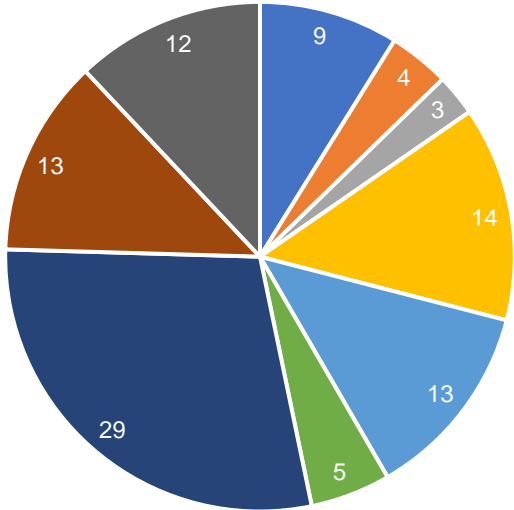
Aantal studenten per cluster (%)



■ Cluster Elektromechanica ■ Cluster Bouw ■ Cluster Agro- en biotechnologie

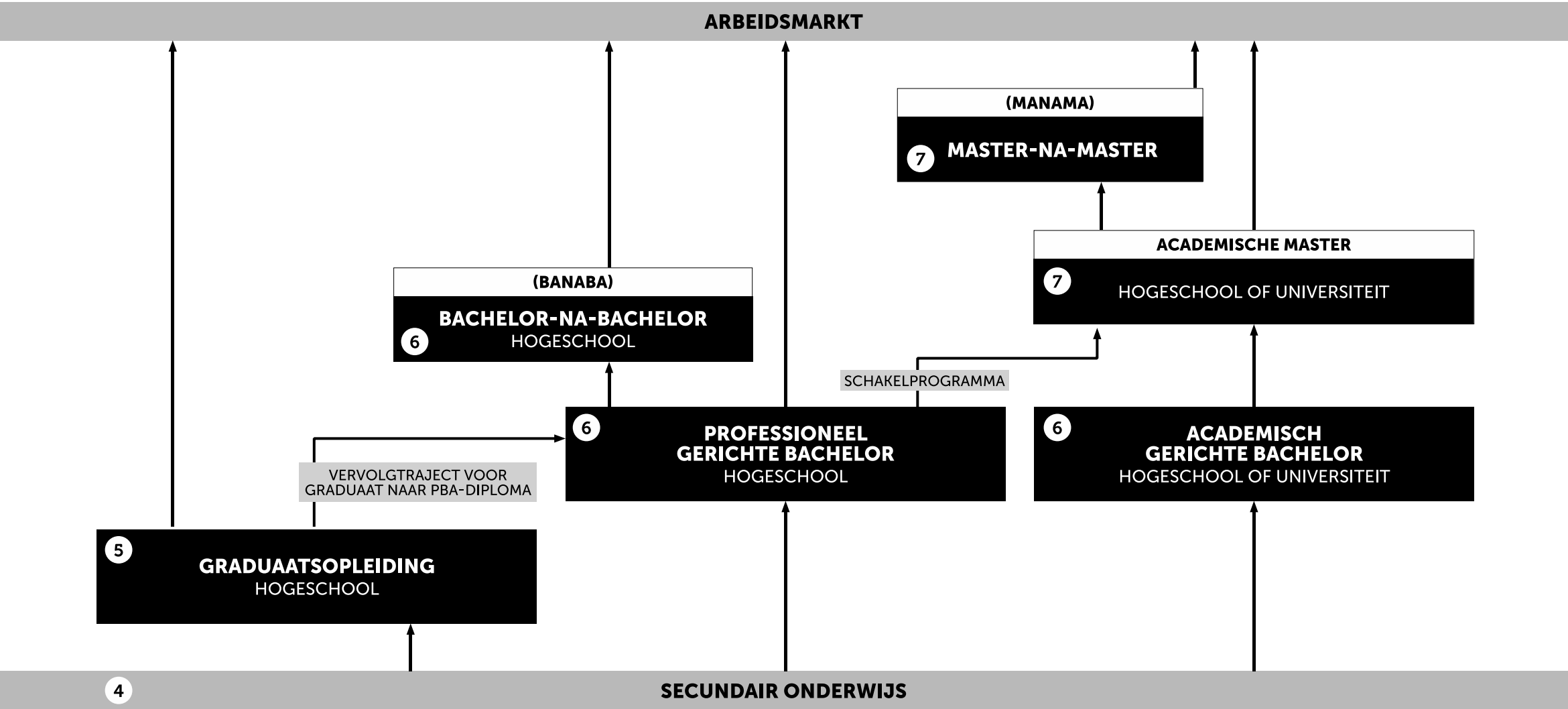
Studentenaantallen@ PXL-Green & Tech in 2023-2024

Aantal studenten per opleiding (%)



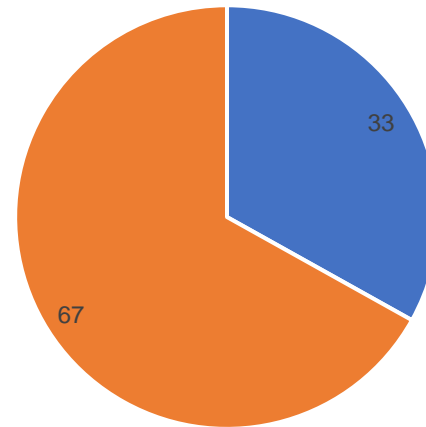
- gra Elektromechanische systemen
- gra Hernieuwbare energiesystemen
- gra HVAC-systemen
- Pba Elektromechanica
- gra Bouwkundig tekenen
- gra Werforganisatie
- Pba Bouw
- Pba Biotechnologie
- Pba Groenmanagement

Structuur hoger onderwijs Vlaanderen



PXL-Green & Tech omvat opleidingen van niveau 5 en niveau 6

Aantal studenten per niveau (%)



■ Graduaatsopleidingen (niv. 5) ■ Bacheloropleidingen (niv. 6)

WORD DE BESTE VERSIE VAN JEZELF MET HET PXL-ECOSYSTEEM



Legende:
☑ vereiste

heroriënteren

doorstromen

PXL
NEXT

levenslang leren, postgraduat en uitbouwen professionele en persoonlijke competenties

- ☑ hoger niveau, NeXT level
- 📄 getuigschrift, certificaat, attest

UHasselt / KU Leuven /
(internationale) universiteiten
masterdiploma

HOGESCHOOL PXL

19 bacheloropleidingen > 5 BaNaBa's • masteropleiding kunsten

- ☑ diploma secundair onderwijs
- 🎓 bachelor- of kunstenmasterdiploma

HOGESCHOOL PXL

17 graduaatsopleidingen

- ☑ diploma secundair onderwijs of toelatingsproef
- 🎓 graduaatsdiploma

SYNTRA PXL

leertijd/duaal leren

- ☑ vanaf 15 jaar
- 📄 getuigschrift, certificaat, attest

praktijkgerichte beroepsopl.

- ☑ diploma secundair onderwijs
- 📄 getuigschrift, certificaat, attest

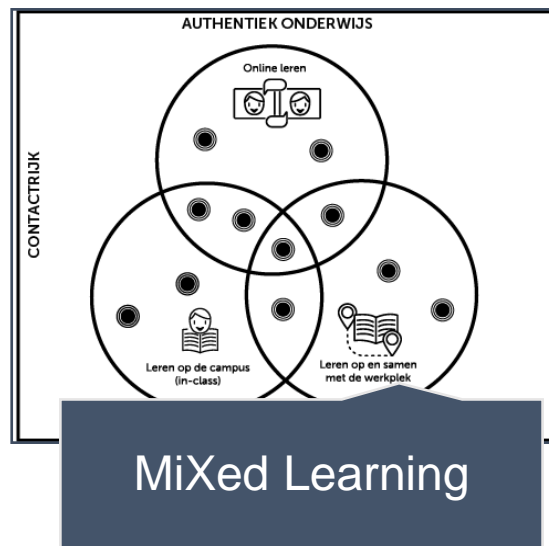
SYNTRA PXL

levenslang leren & start ondernemen

- ☑ voor iedereen
- 📄 getuigschrift, certificaat, attest

secundair onderwijs

Onderwijsconcept



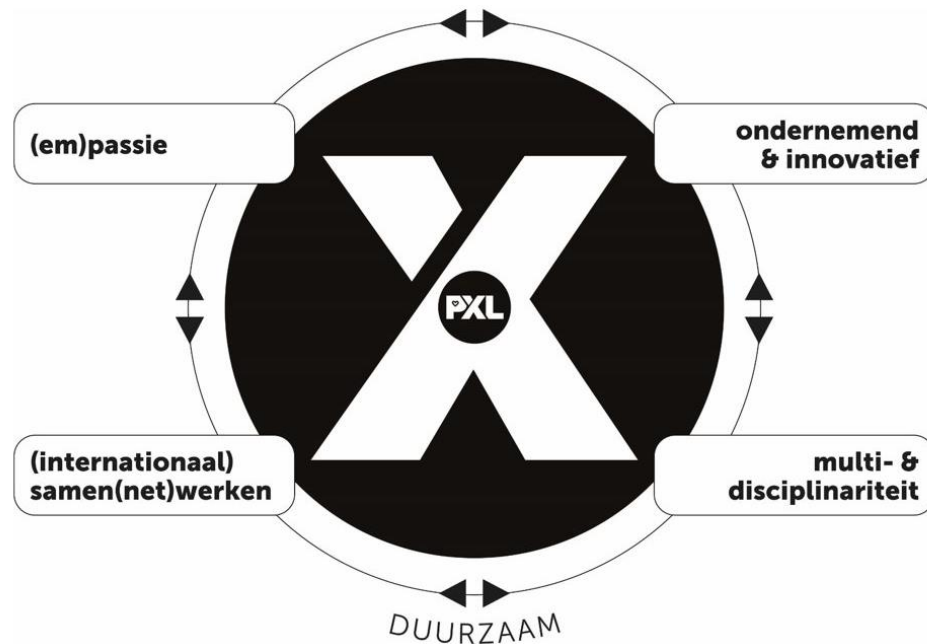
X-factor = Excellente professional



De visie van Hogeschool PXL is gebaseerd op het X-factor model van excellente professionals en excellente professionele organisaties.

Deze X-factor omhelst vier statements en is het kompas dat ons allen gidst.

1. Junior-collega's/studenten, 2. personeel, 3. organisaties en 4. Hogeschool PXL, wij allen creëren de toekomst.



1. heeft passie en empathie: «**empassie**»
2. is ondernemend en innovatief
3. werkt (internationaal) samen
4. is disciplinair en multidisciplinair



next

Ons aanbod



Maatopleidingen

We bieden opleidingen aan, volledig op maat van jouw organisatie en de opleidingsnoden van je medewerkers.



Open kalender

Toch geen behoefte aan een maatopleiding? Dan kan je rekenen op tal van opleidingen uit onze open kalender.



Verhuur

Congres, vergadering of ander bedrijfsevent in het verschiet? Reken op onze multifunctionele infrastructuur!

Meer info?
Scan de QR-code!





Hoe samenwerken met Hogeschool PXL?

samen met onze junior-collega's (studenten)

- jobstudenten
- stages of werkplekleren
- afgestudeerden

samen met onze collega's

- onderzoek
- levenslang leren
- event

Alle informatie vind je op:

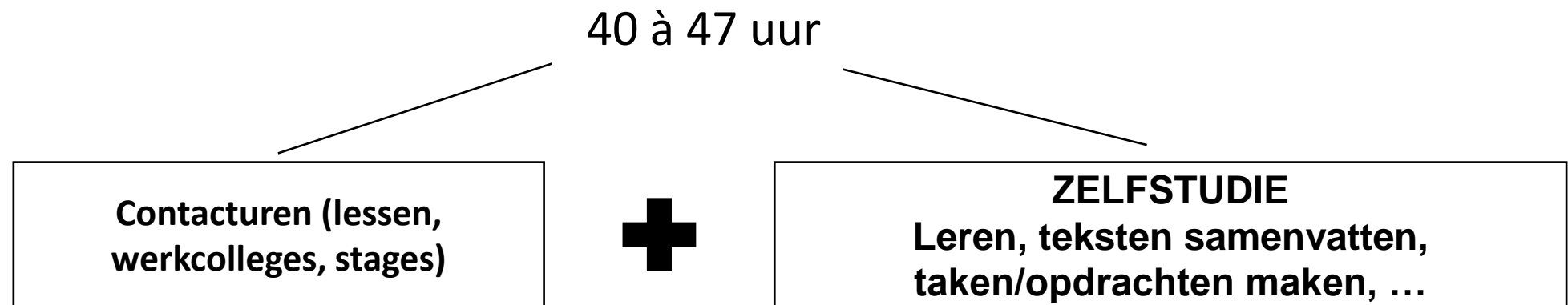
<https://www.pxl.be/samenwerken>

Inhoud

1. Hogeschool PXL
- 2. Studielast**
3. Leerkrediet
4. Oriënteringstraject
5. Studiegids en “Mijn SLB”
6. Examens en rapport
7. Studentenbegeleiding
8. Studentenparticipatie en -verenigingen
9. Naar het buitenland

2. Studielast

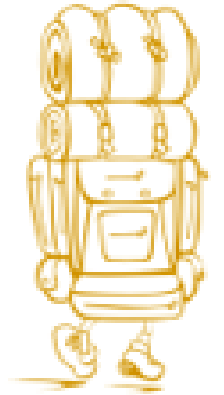
- 1 studiepunt = 25 à 30 studiebelastingsuren (SBU)
- 1 opleidingsjaar = 60 studiepunten = 1500 à 1800 SBU
- Wat wordt er per week van een student verwacht?
 - 1 week = $\frac{1500 \text{ à } 1800 \text{ SBU}}{38 \text{ weken}}$ = ongeveer 40-47 uren per week



Inhoud

1. Hogeschool PXL
2. Studielast
- 3. Leerkrediet**
4. Oriënteringstraject
5. Studiegids en “Mijn SLB”
6. Examens en rapport
7. Studentenbegeleiding
8. Studentenparticipatie en -verenigingen
9. Naar het buitenland

3. Leerkrediet **! Enkel voor bachelorstudenten !**



- “Rugzak met 140 punten aan leerkrediet”
- Doel:
 - Stimuleren goede studiekeuze
 - Bewaken en ondersteunen studievoortgang
 - Verantwoordelijkheid instelling EN student
- Rekenwerk!
 - Bij inschrijving: **MIN** aantal ingeschreven studiepunten
 - Einde opleidingsjaar: **PLUS** aantal geslaagde studiepunten (de eerste 60 verworven studiepunten krijg je dubbel terug, indien je niet heropbouwt)
- Uitzondering: Voor generatiestudent (nieuwe student in hoger onderwijs!)
 - Wijziging voor 1 december: recuperatie totaal opgenomen leerkrediet (bij heroriëntering!)
 - Wijziging voor 15 maart: recuperatie helft opgenomen leerkrediet (bij heroriëntering!)

3. Leerkrediet! Enkel voor bachelorstudenten!

Voorbeeld

Piet is net afgestudeerd in het SO. Hij start met een voltijdse studie. Na de tweede zittijd is hij geslaagd voor 56 van de 60 studiepunten.

$$\begin{array}{r} 140 \text{ SP} \\ - \underline{60 \text{ SP}} \text{ (voltijdse studie)} \\ 80 \text{ SP} \\ + \underline{112 \text{ SP}} \text{ (56 SP + 56 SP bonus)} \\ \hline \mathbf{192 \text{ SP}} \text{ (bij start volgend academiejaar)} \end{array}$$

3. Leerkrediet! Enkel voor bachelorstudenten!

Voorbeeld

Sofie is net afgestudeerd in het SO. Zij start met een voltijdse studie. Na de tweede zittijd is zij geslaagd voor 7 van de 60 studiepunten.

$$\begin{array}{r} 140 \text{ SP} \\ - \underline{60 \text{ SP}} \text{ (voltijdse studie)} \\ 80 \text{ SP} \\ + \underline{14 \text{ SP}} \text{ (7 SP + 7 SP bonus)} \\ \mathbf{94 \text{ SP}} \text{ (bij start volgend academiejaar)} \end{array}$$

Inhoud

1. Hogeschool PXL
2. Studielast
3. Leerkrediet
4. Oriënteringstraject
5. Studiegids en “Mijn SLB”
6. Examens en rapport
7. Studentenbegeleiding
8. Studentenparticipatie en -verenigingen
9. Naar het buitenland

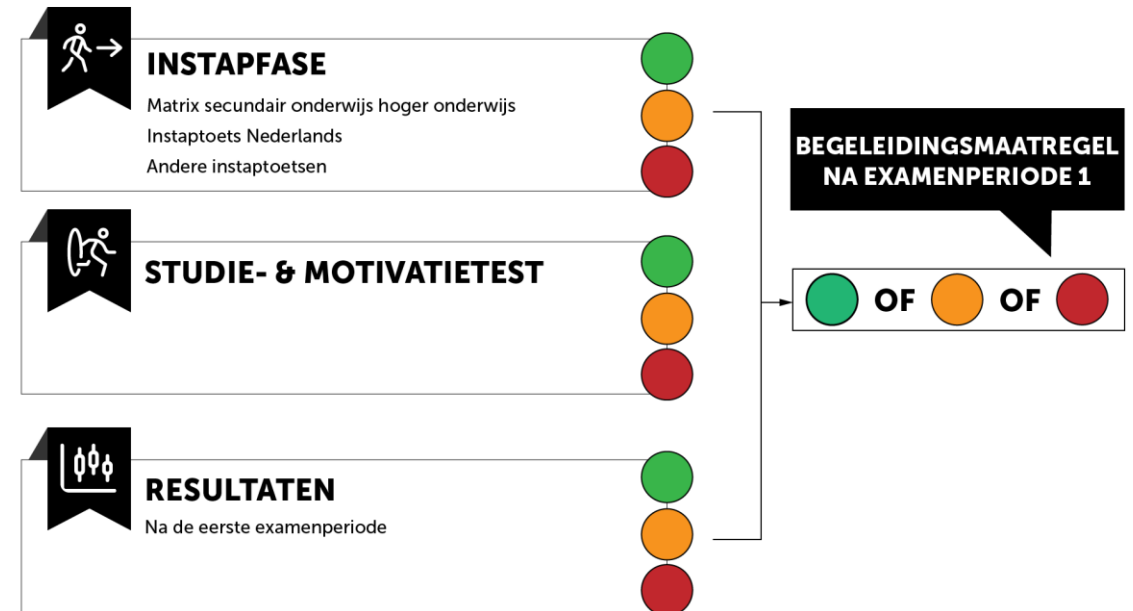
Inhoud

1. Hogeschool PXL
2. Studielast
3. Leerkrediet
- 4. Oriënteringstraject**
5. Studiegids en “Mijn SLB”
6. Examens en rapport
7. Studentenbegeleiding
8. Studentenparticipatie en -verenigingen
9. Naar het buitenland

4. Oriënteringstraject

Bachelors

- **Voor wie?**
 - Alle nieuwe studenten (generatie en niet generatiestudenten)
- **Waarom?**
 - Goed (her)oriëntering om de doorstroom te bevorderen;
 - De juiste student in de juiste opleiding;
 - Tijdig begeleidingsadvies op maat.



Inhoud

1. Hogeschool PXL
2. Studielast
3. Leerkrediet
4. Oriënteringstraject
- 5. Studiegids en “Mijn SLB”**
6. Examens en rapport
7. Studentenbegeleiding
8. Studentenparticipatie en -verenigingen
9. Naar het buitenland

5. Studiegids en “Mijn SLB”

Studiegids, academische kalender en OER

https://www.pxl.be/Studenten.html



OPLEIDINGEN

RESEARCH

PXL-NEXT

GREEN OFFICE

CONTACT

Over PXL - Toekomstige studenten - **Studenten** - Departementen - Jobs - Scholen - Bedrijven & organisaties - Alumni - International

STUDEREN

- Scriptieprijsen
- PXL-Studiegids
- Academische kalender en jaarplanning
- Onderwijs- en examenregeling (OER)
- Toelatingsvoorwaarden
- Laptop
- Studentenkaart
- Leerkrediet
- Studietraject

IPXL

- PXL App
- Studiegids 2023-2024 (programmatabellen)
- Herinschrijving
- Afsprakenprogramma
- Mijn PXL (iBamaflex PXL)
- Blackboard
- EPOS
- PXL-Facebook
- Wehmail studenten

VOORZIENINGEN

- Bereikbaarheid
- Bibliotheek
- Catering
- Cultuur
- Gezondheid
- Huisvestingsdienst
- Jobdienst
- Mobiliteit
- Sociale dienst



5. Studiegids en “Mijn SLB”

Studiegids, academische kalender en OER

- Nuttige informatie voor de student:
 - ✓ Academische kalender
 - ✓ OER (onderwijs-, examen- en rechtspositieregeling)
 - ✓ Opleidingsprogramma's
 - ✓ ECTS-fiches met info over opleidingsonderdelen (aantal studiepunten, nodige studiemateriaal, leerinhouden, doelstellingen, ...)

5. Studiegids en “Mijn SLB”

“Mijn SLB” = Mijn StudieLoopbaandossier

- Doel: 1 webpagina waarin alle applicaties / elektronische procedures vervat zitten
- **Waaruit bestaat Mijn SLB?**
 - Mijn PXL
 - Aanvraag individueel traject
 - Aanvraag EVK/vrijstellingen
 - Uitschrijven
 - Bijkomende inschrijving
 - Publicatie examenresultaten
 - Mijn studieattesten, studiedocumenten & studiecontracten
 - Contacteer de dienst studentenadministratie
 - Afsprakenprogramma
 - Aanvraag wijziging individueel traject
 - Aanvraag statuten
 - Aanvraag faciliteiten

5. Studiegids en “Mijn SLB”

“Mijn PXL”

The screenshot shows the PXL website interface. At the top, there is a navigation bar with the PXL logo and the text "OPLEIDINGEN RESEARCH PXL-NEXT GREE". Below this, a secondary navigation bar contains links: "Over PXL - Toekomstige studenten - Studenten - Departementen - Jobs - Scholen - Bedrijven &". A search bar is located in the top right corner, with a dropdown menu open. The dropdown menu lists various options, with "Mijn PXL" highlighted by a green box and a green arrow pointing to it. Other options in the dropdown include "Mijn SLB", "Webmail studenten", "Studiegids 22-23 (programmatabellen)", "Studiegids 23-24 (programmatabellen)", "Course Catalogue 22-23 (English Study Programmes)", "Course Catalogue 23-24 (English Study Programmes)", "Academische kalender", "Jaarplanning", "Herinschrijvingen", "Afsprakenprogramma", "Lesroosters", "Onderwijs- en examenregeling", "Blackboard", "PXL Career Center", "Citrix", "EPOS", "PingPing", "PXL-Bibliotheek", "PXL-Catering", "PXL in de media", "PXL in beeld", and "PXL-Facebook".

https://www.pxl.be

Personeel Student Zoek

Mijn PXL

Mijn SLB

Webmail studenten

Studiegids 22-23 (programmatabellen)

Studiegids 23-24 (programmatabellen)

Course Catalogue 22-23 (English Study Programmes)

Course Catalogue 23-24 (English Study Programmes)

Academische kalender

Jaarplanning

Herinschrijvingen

Afsprakenprogramma

Lesroosters

Onderwijs- en examenregeling

Blackboard

PXL Career Center

Citrix

EPOS

PingPing

PXL-Bibliotheek

PXL-Catering

PXL in de media

PXL in beeld

PXL-Facebook

INSCHRIJVEN

SCHRIJF JE NU O

RIJVEN STARTTOETS

RENOPLEIDING

5. Studiegids en “Mijn SLB”

“Mijn PXL” = het online studentensecretariaat

- De student kan hier:
 - Zijn leerkrediet raadplegen
 - Zijn studentendossier raadplegen
 - Zijn resultaten raadplegen (=rapport)
 - Overzicht bekijken van zijn studiehistoriek (reeds behaalde credits)
 - Vragen van het studentensecretariaat beantwoorden
 - Kennis nemen (bv. inschrijvingscontract goedkeuren) van allerhande documenten en attesten en deze ook afprinten (bv. inschrijvingsbewijs afdrukken voor studentenjob)
 - Zijn individueel traject aanvragen
 - Zijn vrijstellingen aanvragen
 - Zijn uitschrijving aanvragen
 - Een bijkomende inschrijving aanvragen
- Het is aangeraden om Mijn PXL wekelijks te raadplegen

Inhoud

1. Hogeschool PXL
2. Studielast
3. Leerkrediet
4. Oriënteringstraject
5. Studiegids en “Mijn SLB”
- 6. Examens en rapport**
7. Studentenbegeleiding
8. Studentenparticipatie en -verenigingen
9. Naar het buitenland

6. Examens en rapport

Uitleg termen

Secundair onderwijs	Hoger onderwijs
(studie)Jaar	Trajectschijf (TS) Vb.: 1 ^{ste} bachelor
Vakken (hoofd- en bijvakken)	Opleidingsonderdelen (OLOD) Vb.: Elektriciteit, Chemie, Zonneboiler,...
Gewicht	Studiepunten (SP) Vb. 6 SP, 8 SP, 3 SP → Totaal 60 SP per trajectschijf

6. Examens en rapport

Uitleg termen

Opleidingsprogramma	WE	SP	Examen	Score	Omerking
3 63ALG2013 Frans - module D	4	4	EK1/EP1	8	Tweede examenkans
3 63ALG2017 Frans - toegepaste vakdidactiek - module C	6	6	EK1/EP1	13	Creditbewijs
3 63ALG2033 Engels - module D	4	4	EK1/EP1	10	Creditbewijs
3 63ALG2037 Engels - toegepaste vakdidactiek - module C	6	6	EK1/EP1	10	Creditbewijs
3 63ALG2082 PAV - module C	7	7	EK1/EP1	12	Creditbewijs
3 63ALG2083 PAV - module D	4	4	EK1/EP1	11	Creditbewijs
3 63ALG2086 PAV vak 3 - toegepaste vakdidactiek - module B	8	8	EK1/EP1	0	Moet hernomen worden
3 63LSO1010 Opvoedkunde F: actuele onderwijsvraagstukken	4	4	EK1/EP1	11	Creditbewijs
3 63LSO1020 AGVA: agogische vaardigheden	6	6	EK1/EP1	12	Creditbewijs
3 63LSO1030 Eindwerk	6	6	EK1/EP1	0	Tweede examenkans
3 63LSO1040 Startbekwaamheden leerkracht - praktische oefeningen - module C	5	5	EK1/EP1	0	Moet hernomen worden

TRAJECTSCHIJF OPLEIDINGSONDERDEEL STUDIEPUNTEN

6. Examens en rapport

Evaluatie

- In de voorziene examenperiode
- Buiten de voorziene examenperiodes (tussentijdse & permanente evaluatie):
 - Labo's
 - Excursies
 - Stage
 - Projecten
 - Bachelorproef
 - Opdrachten tijdens de les
 - ...

6. Examens en rapport

Afwezigheden

= Ziekte / bijzondere omstandigheden van overmacht (= zelf geen vat op als student)

Wettigen = **nodig** wanneer men afwezig is op moment van examen, evaluatiemoment of onderwijsactiviteit met verplichte aanwezigheid

- Dient via Mijn PXL gemeld te worden **de eerste dag** van de afwezigheid (enkel indien absoluut niet mogelijk: telefonisch bij campusonthaal melden)
- Binnen de 5 kalenderdagen (te tellen inclusief de 1e dag van afwezigheid) bewijsstuk (bv. doktersattest) opladen in Mijn PXL

Volgen wij dit op?

→ Ja, in geval van:

- Langdurige afwezigheid zonder wettiging kan de student uitgeschreven worden.
- Indien verplichte aanwezigheid in studiegids voor desbetreffend OLOD staat opgenomen → kan zijn dat student 0 krijgt op een onderdeel/het opleidingsonderdeel

Kan een examen ingehaald worden?

→ Enkel bij ernstige overmacht kan uitzonderlijk een examen worden ingehaald.

→ Het departementshoofd dient hiervoor toestemming te verlenen

- Tijdig aanvragen
- Op Blackbord regels per departement

6. Examens en rapport

Examenkansen

- Per academiejaar recht op twee examenkansen
 - EK1 = 1ste examenkans = 1ste zittijd
 - *In november (1^e kwartaal) voor PBa EM, PBa BTL en PBa GRM*
 - *In jan. (1^e semester en 2^e kwartaal) voor alle opleidingen*
 - *In april (3^e kwartaal) voor PBa GRM*
 - *In juni (2^e semester) voor alle opleidingen*
 - EK2 = 2de examenkans = 2de zittijd / herexamen
 - Eind augustus – begin september
 - Voor bepaalde opleidingsonderdelen is er soms geen 2de zit mogelijk bv. stage
- Examenkansen kunnen niet opgespaard worden!

6. Examens en rapport

Examenkansen

Professionele Bachelor in het onderwijs; secundair onderwijs - Klasgroep: 3LSO

Opleidingsprogramma	WF	SP	Examen	Score	Opmerking
3 63ALG2013 Frans - module D	4	4	EK1/EP1	8	Tweede examenkans
3 63ALG2017 Frans - toegepaste vakdidactiek - module C	6	6	EK1/EP1	13	Creditbewijs
3 63ALG2033 Engels - module D	4	4	EK1/EP1	10	Creditbewijs
3 63ALG2037 Engels - toegepaste vakdidactiek - module C	6	6	EK1/EP1	10	Creditbewijs
3 63ALG2082 PAV - module C	7	7	EK1/EP1	12	Creditbewijs
3 63ALG2083 PAV - module D	4	4	EK1/EP1	11	Creditbewijs
3 63ALG2086 PAV vak 3 - toegepaste vakdidactiek - module B	8	8	EK1/EP1	0	Moet heromen worden
3 63LSO1010 Opvoedkunde F: actuele onderwijsvraagstukken	4	4	EK1/EP1	11	Creditbewijs
3 63LSO1020 AGVA: agogische vaardigheden	6	6	EK1/EP1	12	Creditbewijs
3 63LSO1030 Eindwerk	6	6	EK1/EP1	0	Tweede examenkans
3 63LSO1040 Startbekwaamheden leerkracht - praktische oefeningen - module C	5	5	EK1/EP1	0	Moet heromen worden

6. Examens en rapport

Examenresultaten tussentijds rapport (januari)

- **Score** = cijfer op 20 of niet-numerieke score
- **Creditbewijs** = 10/20 of meer = geslaagd

1 21VPL1030 Blok 1.3 Menselijk functioneren II

8

8 EK1/EP1

10 Creditbewijs

- **Resultaat vastgesteld**

1 91SWA1001 Integraal Sociaal Werk 1: exploratie

3

3 EK1|K1

7 Resultaat vastgesteld

6. Examens en rapport

Examenresultaten eerste examenkans (juni)

Score = cijfer op 20 of niet-numerieke score

- **Creditbewijs** = 10/20 of meer = geslaagd

1 21VPL1030 Blok 1.3 Menselijk functioneren II

8 8 EK1/EP1

10 Creditbewijs

- **Tweede examenkans**

3 63ALG2013 Frans - module D

4 4 EK1/EP1

8 Tweede examenkans

- **Onvolledige deelname**

3 53GRO4050 Extensie Grafische vormgeving 3

7 7 EK2/EP2

OD Onvolledige deelname

- **Vrijstelling EVK** (=Vrijstelling op grond van eerder verworven kwalificaties)

1 21VPL1010 Blok 1.1 Ik kies voor verpleegkunde!

8

-- Vrijstelling EVK

6. Examens en rapport

Examenresultaten eerste examenkans (juni)

•Getolereerd

- Student behaalde geen creditbewijs (geen 10/20) maar werd getolereerd

3 13CGT4030 Cel- en gentechnologie in onderzoek en samenleving 8 8 EK2/EP2 9 Getolereerd

•Moet hernomen worden in eerstvolgende academiejaar

- Opleidingsonderdeel dat niet getolereerd kan worden en waarvoor geen tweede examenkans mogelijk is

3 63LSO1040 Startbekwaamheden leerkracht - praktische oefeningen - module C 5 5 EK1/EP1 0 Moet hernomen worden

•Beslissing uitgesteld (enkel bij MAD)

- Opleidingsonderdeel waarvoor geen tweede examenkans mogelijk is, maar wel tolereerbaar is na de tweede zitting.

3 53BKU1050 Tekenen 3 8 8 EK1/EP1 9 Beslissing uitgesteld

6. Examens en rapport

Examenresultaten tweede examenkans (september)

•Creditbewijs

2 22VPL1040 Blok 2.4 Regulatie en differentiatie

7 7 EK2/EP2

11 Creditbewijs

•Getolereerd

- Student behaalde geen creditbewijs (geen 10/20) maar het tekort werd getolereerd

3 13CGT4030 Cel- en gentechnologie in onderzoek en samenleving

8 8 EK2/EP2

9 Getolereerd

6. Examens en rapport

Examenresultaten tweede examenkans (september)

• Moet hernomen worden in het volgende academiejaar

- Indien geen creditbewijs behaald in 2e examenkans en het cijfer niet gedelibereerd werd of kon worden.

3 63ALG2013 Frans - module D

4 4 EK2/EP2

9 Moet hernomen worden

- Indien 2e examenkans niet mogelijk was en het cijfer niet gedelibereerd werd of kon worden.

3 53GR04050 Extensie Grafische vormgeving 3

7 7 EK2/EP2

{ 7}Overdracht uit eerste
examenkans - Moet hernomen
worden

- Niet-geslaagde opleidingsonderdelen: verplicht opnemen in volgend academiejaar

6. Examens en rapport

Wat is slagen ?

- **Beslissing voortgangsc commissie* + evt. niet-bindend studieadvies**

- **Geslaagd, indien:**

- Minimaal 10/20 behaald voor (elk) opgenomen opleidingsonderdeel

Resultaat:

Geslaagd: creditbewijzen voor alle OLOD's

- **Geslaagd met getolereerde tekorten:**

- Studiepunten waarvoor een student op basis van examens geen creditbewijs verworven heeft, maar waarvoor een examencommissie beslist heeft dat de bijbehorende opleidingsonderdelen niet hervat hoeven te worden. De examencommissie heeft verklaard dat de student geslaagd is voor het geheel van de opleidingsonderdelen in kwestie die hij tijdens de periode in kwestie heeft gevolgd

Resultaat:

Geslaagd: creditbewijzen en getolereerde tekorten

*De voortgangsc commissie bestaat minimum uit 6 leden: het departementshoofd als voorzitter, het opleidingshoofd, 3 leden van het onderwijzend personeel van de opleiding en de examenombuds.

6. Examens en rapport

Wat is slagen ?

- **Beslissing voortgangsc commissie diploma**

- Geslaagd / niet geslaagd en graad van verdienste

Resultaat:

Geslaagd: creditbewijzen en getolereerde tekorten

Graad van verdienste:

Geslaagd met voldoening

- De graad van verdienste wordt voor de basisopleidingen berekend op basis van de resultaten voor de laatste trajectschijf.

6. Examens en rapport

Wat is niet slagen ?

Niet geslaagd (ev. met creditbewijzen), indien:

- Minder dan 10/20 behaald op een/enkele opleidingsonderdelen én niet voldaan wordt aan de tolerantieregels
- Student moet dit/deze OLOD('s) opnieuw opnemen

Resultaat:

Niet geslaagd: (ev. met creditbewijzen)

Niet-bindend studieadvies:

Heroriëntering aanbevolen

6. Examens en rapport

Overdraagbaarheid van cijfers

Overdraagbaarheid van cijfers (artikel 113 Onderwijs- en examenregeling)

- Deelname tweede zittijd
 - Hoogste cijfer geldt als eindcijfer
 - Bv. Eerste zittijd = 9/20
 - Tweede zittijd = 7/20
 - ➔ **hoogste cijfer = eindcijfer (= 9/20)**
- Geen deelname tweede zittijd
 - ➔ Cijfer eerste zittijd blijft behouden en geldt als eindcijfer

Geen overdraagbaarheid tussen de academiejaren, enkel binnen het academiejaar!!

6. Examens en rapport

De drempel ! Enkel voor bacheloropleidingen

- Vlaamse overheid:
 - studenten goed nadenken over hun studiekeuze en
 - zo snel mogelijk hun diploma behalen
 - sinds 2023-2024 nieuwe regels ivm **“de drempel”** voor alle **bacheloropleidingen**
- **Drempel** = Op het einde van je tweede inschrijvingsjaar moet de student geslaagd/getolereerd/gedelibereerd zijn op alle vakken die hij/zij opnam bij zijn **eerste inschrijving**:
 - Einde eerste jaar: op alles geslaagd/tolerantie/deliberatie = drempel behaald
 - Einde eerste jaar: niet op alles geslaagd/tolerantie/deliberatie behaald?
 - In tweede jaar **zeker slagen op de bis-opleidingsonderdelen**
 - Haalt student de drempel niet?
 - Dan wordt de student voor de opleiding in kwestie **geweigerd** voor **heel Vlaanderen**
- Uitzondering op weigering? In geval van **overmacht** of **bijzondere omstandigheden**

6. Examens en rapport

Studievoortgangsbewaking

- Om goede doorstroom te bevorderen bewaakt de dienst studievoortgang de studievoortgang.
- Studenten die na hun 1ste jaar in het hoger onderwijs minder dan 60% studie-efficiëntie behaalden kunnen, volgens de Vlaamse regelgeving, individuele bindende voorwaarden opgelegd krijgen.
- Bij de graduatens: 30% regel – studenten met min. 1 opleidingsonderdeel in de eerste trajectschijf die op het einde van hun eerste jaar geen 30% studierendement behalen, kunnen geweigerd worden voor herinschrijving in dezelfde opleiding in het volgende academiejaar

6. Examens en rapport

Slaagkansen

**Slaagkans =
Bekwaamheid x motivatie x inzet x steun x studiekeuze x ...**

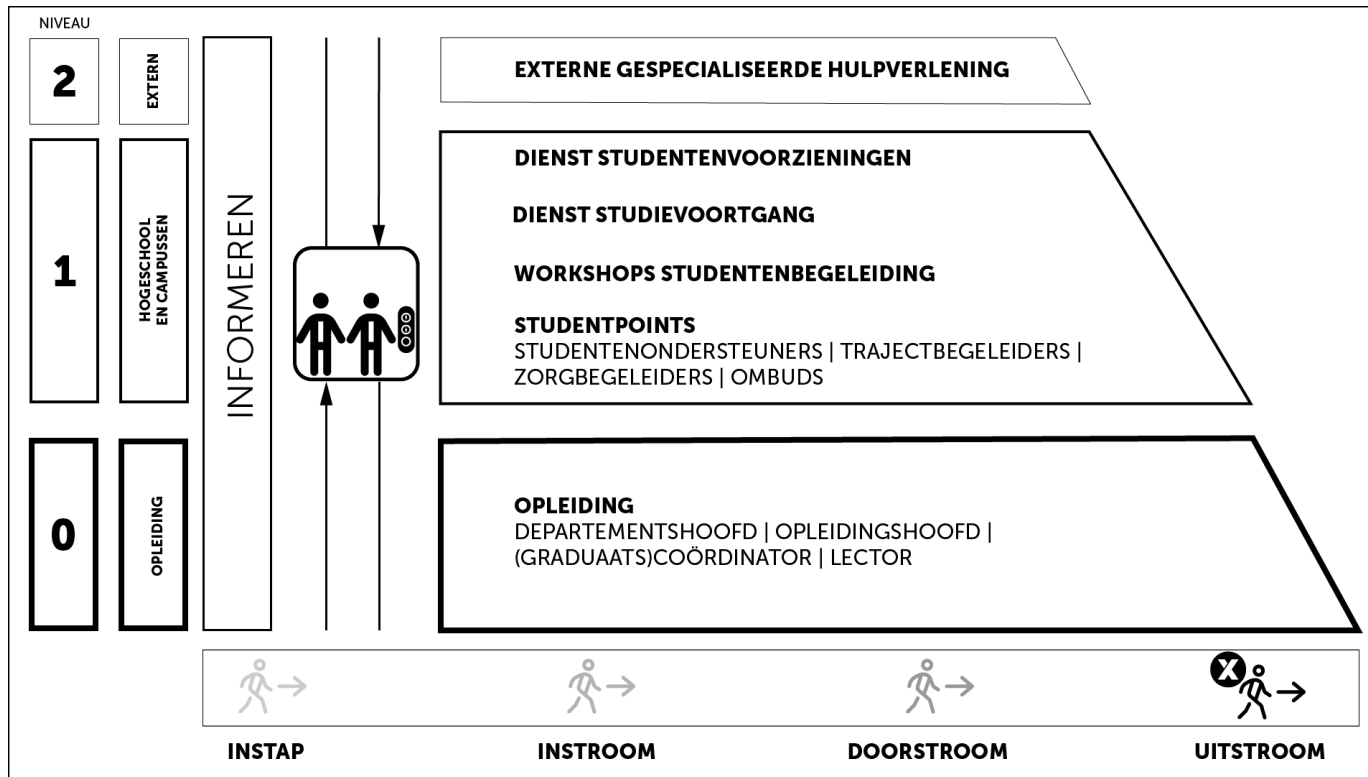
Steun van ...

- ouders – vrienden
- opleiding
- studentenondersteuning & trajectbegeleiding
- studentenvoorzieningen

Inhoud

1. Hogeschool PXL
2. Studielast
3. Leerkrediet
4. Oriënteringstraject
5. Studiegids en “Mijn SLB”
6. Examens en rapport
- 7. Studentenbegeleiding**
8. Studentenparticipatie en -verenigingen
9. Naar het buitenland

7. Studentenbegeleiding



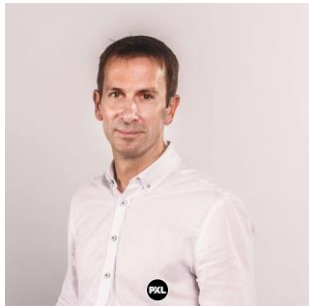
Studentenbegeleiding op 3 niveaus gedurende de gehele studieloopbaan van de student

7. Studentenbegeleiding

Begeleiding in de opleiding

- Begeleiding in de opleiding door lectoren, opleidingshoofd en departementshoofd.
- Krachtige leeromgeving: Authentieke uitdagingen, ondersteuning via ICT, goede feedback door de lectoren ...

= De ontwikkelingskansen van de studenten vergroten



Tony Remans
Opleidingshoofd BTL en GRM



Patrick Pilat
Opleidingshoofd Cluster EM



Chris Leinders
Opleidingshoofd cluster BOU

7. Studentenbegeleiding

Studentpoints

- Een studentpoint is een groene zone op elke campus
- Een “support” point waar je (studenten, kandidaat studenten, ouders ...) elke lesdag terecht kan met vragen over studentenbegeleiding.
- **Wie vind ik in of rondom het studentpoint?**
 - De trajectbegeleiders
 - De studentenondersteuners
 - De zorgbegeleiders
 - De ombudspersonen
- Aan elke opleiding zijn een trajectbegeleider, studentenondersteuner en ombudspersoon verbonden. Daarnaast zijn er PXL-breed drie zorgbegeleiders.

7. Studentenbegeleiding

Studentpoints

- Waarvoor kan je bij de **trajectbegeleider** terecht?
 - Aanvraag individueel traject (IT)
 - Aanvraag vrijstellingen/EVK/EVC/wijziging IT
 - Aanvraag afwijkingen OER
 - Aanvraag faciliteiten (topsporter, werkende student en stuver)
 - Opvolging bindende maatregelen
 - Afhaakgesprekken
 - Studiekeuzebegeleiding



Evelyne Wirix
Trajectbegeleider BTL en GRM



Jan Van Hecke
Trajectbegeleider PBa EM



Elise Mues
Trajectbegeleider PBa BOU

7. Studentenbegeleiding

Studentpoints

Waarvoor kan je bij de studentenondersteuner terecht?

- Psychosociale vragen/problemen (faalangst, depressie, moeilijke thuissituatie ...)
- Studiebegeleiding
- Afname leerstijlen- en motivatietest (LEMO-test)
- Opvolging van de zorgbegeleiding
- Aanvraag faciliteiten/ondersteuning voor studenten met een functiebeperking en studenten in bijzondere omstandigheden
- Afhaakgesprekken
- Studiekeuzebegeleiding



Stephanie Knoops
Studentenondersteuner PXL-Green & Tech

7. Studentenbegeleiding

Studentpoints

- Waarvoor kan je bij de **ombuds** terecht?
 - Klachten over de onderwijs- en examenregeling (organisatie van examens, uitstellen of verplaatsen van examens, faciliteiten, permanente evaluatie)
 - De ombudspersoon zal bemiddelen bij geschillen, en zal jouw belangen behartigen in alle onafhankelijkheid.
 - Bespreek klachten eerst met de betrokken lector.
 - Indien dit niet het gewenste resultaat oplevert kan je contact opnemen met de ombudspersoon.



Patricia Loenders
Ombuds PXL-Green & Tech

7. Studentenbegeleiding

Studentpoints

- Wanneer kom je in aanmerking voor begeleiding bij de **zorgbegeleider**?
 - GON begeleiding genoten heeft in het secundair onderwijs en/of het hoger onderwijs
 - Een OV4 diploma behaald heeft
 - Verhoogde zorg of uitbreiding van zorg in het secundair onderwijs kreeg
 - Je kan je hiervoor aanmelden via **coordinatorfunctiebeperking@pxl.be**



Sofie Leekens
Coördinator
Studentenondersteuning &
zorg



Tina Polleunis
Zorgbegeleider

7. Studentenbegeleiding

Studievoortgang

Bij de **Dienst Studievoortgang** kan je terecht voor?

- Studievoortgangsbewaking
- Bijzondere toelatingsvoorwaarden
 - Inschrijving onder creditcontract zonder diploma S.O.
 - Inschrijving met buitenlands diploma
 - Inschrijving zonder diploma S.O.
- Aanvraag van een statuut
 - Studenten met een functiebeperking
 - Studenten met een topsportstatuut
 - Studenten die werken en studeren combineren
 - Studenten in bijzondere omstandigheden
 - Studentenvertegenwoordigers

7. Studentenbegeleiding

Dienst studievoortgang

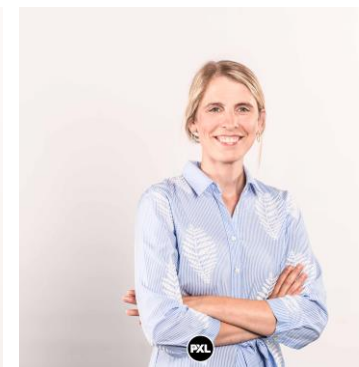
Contact opnemen kan via:

E-mail: studievoortgang@pxl.be

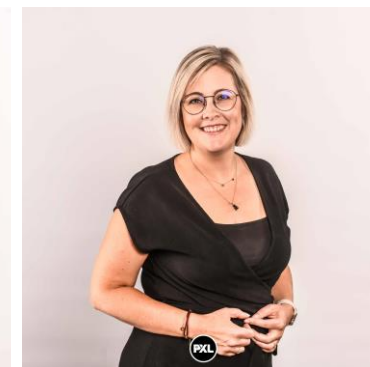
Tel.: 011 77 58 02



Heidi Croes
Directeur Onderwijs en
studentenbeleid



Anneleen Huisman
Coördinator
Studieloopbaanbegeleiding



Sofie Leekens
Coördinator
Studentenondersteuning &
zorg

7. Studentenbegeleiding

Dienst studentenvoorzieningen

- Sociale dienst (inclusief studiefinanciering)
- Huisvestingsdienst
- Jobdienst
- Cultuur
- Sport
- Catering
- Studentenverenigingen
- Gezondheid
- Mobiliteit
- Internationale studenten

➔ **Je kan hier terecht voor alle vragen i.v.m. studietoelage, huisvestiging, studentenstatuut ...**

7. Studentenbegeleiding

Dienst studievoortgang

Contact opnemen kan via:

E-mail: stuvo@pxl.be

Tel.: 011 77 58 40



Heidi Croes
Directeur Onderwijs en
studentenbeleid



Romina Bijens
Diensthoofd
studentenvoorzieningen

7. Studentenbegeleiding

Begeleidingsaanbod: Workshops

- **Wat?**
 - Workshops i.v.m. diverse studievaardigheden zoals leren plannen, actief studeren, omgaan met stress, etc. in kleine groepjes (max. 15 studenten)
 - Workshops faalangst (max 8 studenten, 6x op dinsdagnamiddag)
 - Gericht op het aanleren van vaardigheden die belangrijk zijn in het hoger onderwijs
 - Wordt het hele jaar door gegeven
 - Gratis
- **Praktisch?**
 - Inschrijven kan via EPOS
 - Voor meer info kan je contact opnemen met de studentenondersteuner



Lore Bodard
Summercoach &
Studycoach



Lieselotte Indekeu
Studycoach

7. Studentenbegeleiding

Begeleidingsaanbod: Study Buddy

- **Wat?**
 - Eerstejaarsstudenten (de tutees) komen samen in groepjes van maximum 4 personen rond een afgesproken opleidingsonderdeel.
 - Een tweede- of derdejaarsstudent (de tutor) zorgt hierbij voor vakinhoudelijke ondersteuning
- **Praktisch?**
 - Voor meer info kan je onze website raadplegen, een e-mail sturen naar studybuddy@pxl.be of de studentenondersteuner contacteren

7. Studentenbegeleiding

Studentenadministratie

• Voor vragen over:

- De (her)inschrijving
- De administratieve afhandeling van het studieprogramma (traject, vrijstellingen, ...)
- Het studentendossier
- Het studiegeld (studiegelden@pxl.be)
- Uitschrijvingen en heroriënteringen
- Invullen/afleveren van attesten
- Afleveren van diploma's en duplicaten
-

Contact? studentenadministratie@pxl.be



Karen Weis
Diensthofd
Studentenadministratie &
Onthaal

Inhoud

1. Hogeschool PXL
2. Studielast
3. Leerkrediet
4. Oriënteringstraject
5. Studiegids en “Mijn SLB”
6. Examens en rapport
7. Studentenbegeleiding
- 8. Studentenparticipatie en -verenigingen**
9. Naar het buitenland

8. Studentenparticipatie en - verenigingen

1. Studenteninspraak

IN DE OPLEIDING: In iedere trajectschijf worden studenten aangeduid om in de studentencommissie de noden, bemerkingen en suggesties die verband houden met het onderwijs (stages, curriculum, examens, ...) te signaleren en te bespreken met het opleidingshoofd.

HOGESCHOOLBREED: Studentenvertegenwoordigers (stuffers) worden verkozen, zij zetelen in de Studentenraad en de Stuvoraad en brengen advies uit aan hogeschoolbestuur

2. Samenwerking met 'erkende' studentenverenigingen



Inhoud

1. Hogeschool PXL
2. Studielast
3. Leerkrediet
4. Oriënteringstraject
5. Studiegids en “Mijn SLB”
6. Examens en rapport
7. Studentenbegeleiding
8. Studentenparticipatie en -verenigingen
- 9. Naar het buitenland**

9. Naar het buitenland

•Waarom?

- Een boost voor je talenkennis
- Je leert de wereld kennen, wordt zelfstandig, flexibel ...
- Je oefent je toekomstig beroep uit in een internationale context
- Voorbereiding op een internationaal getinte carrière

•Wat?

- Studeren in het buitenland: Europa, VS ...
- Stage in het buitenland: Europa, ontwikkelingssamenwerking, VS ...
- Studeren of stage over de taalgrens: het “buitenland” dichterbij huis
- Een kort intensief internationaal programma van enkele weken

•Wanneer?

- 2^e en 3^e bachelor,
- Aanvraag: 1^e of 2^e bachelor

9. Naar het buitenland

Info

Departementale coordinator internationalisering: Eric Gielen

Coördinator internationalisering voor BTL en GRM: Kris Moors

Coördinator internationalisering voor BOU: Frank Joosten

Coördinator internationalisering voor EM: Eric Gielen

Vragen?

- Tijdens de receptie
- Via mail greenandtech@pxl.be



Hartelijk bedankt